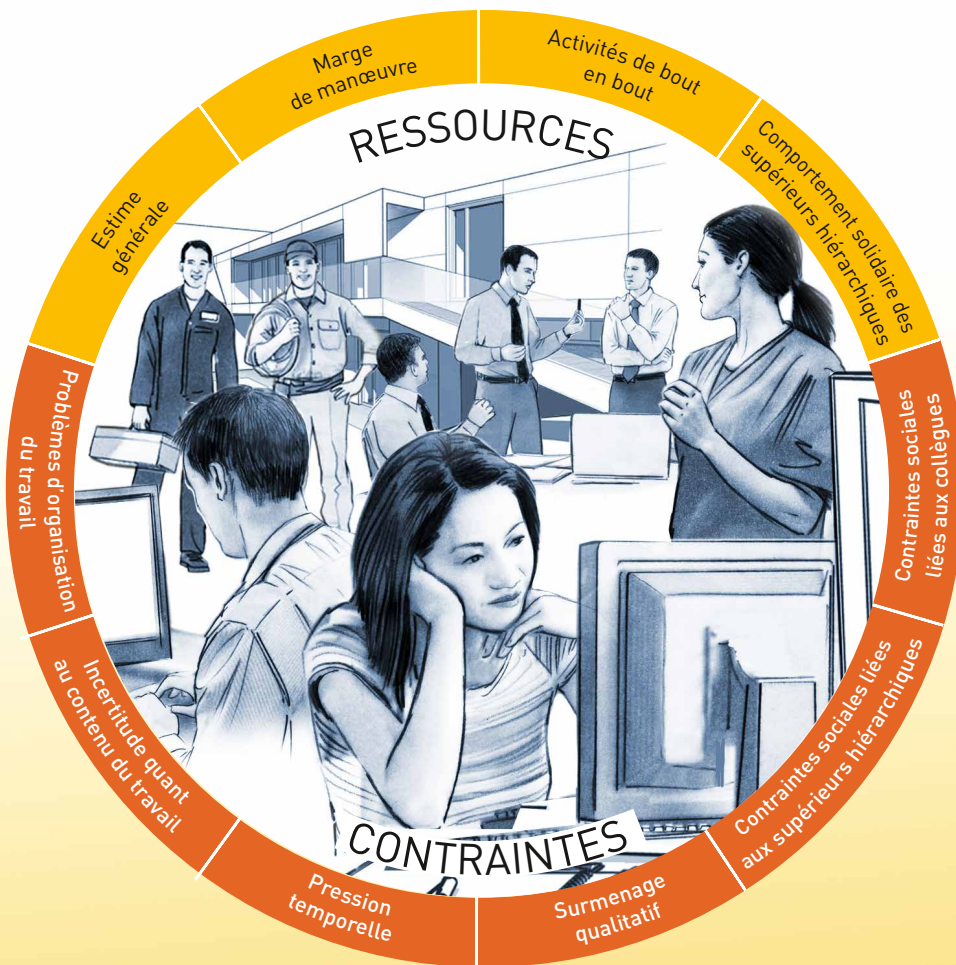
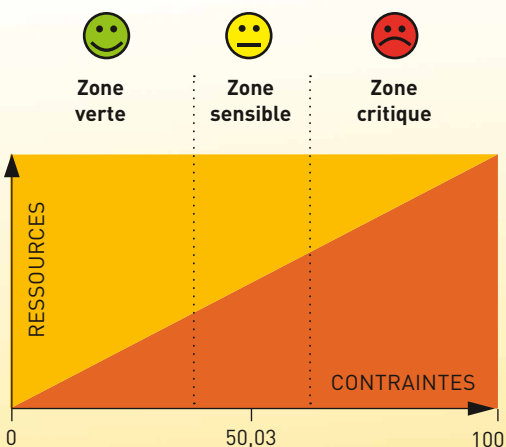


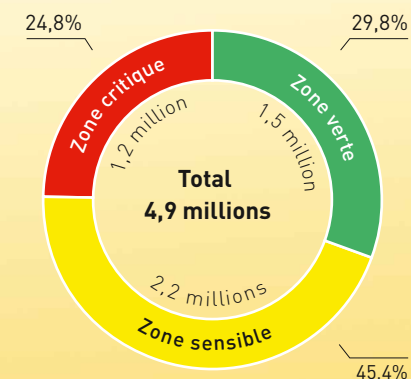
Job Stress Index 2014

Trois indicateurs sur le thème santé psychique et stress au travail: Job Stress Index, taux d'épuisement et potentiel économique.

Job Stress Index: Équilibre entre ressources et contraintes



Job Stress Index chez les actifs (Projection)



Trois indicateurs

50,03
Job Stress Index

Le Job Stress Index permet d'analyser les conditions de travail. Les actifs en Suisse disposent en moyenne à peu près d'autant de ressources que de contraintes.

Valeur faible ↘
Plus de ressources que de contraintes

Valeur élevée ↗
Plus de contraintes que de ressources

24%
Taux d'épuisement

Plus le Job Stress Index est élevé, plus les actifs sont épuisés. Environ un quart des actifs en Suisse, soit plus d'un million de personnes, sont assez ou très épuisés.

Valeur faible ↘
Peu de personnes épuisées

Valeur élevée ↗
Beaucoup de personnes épuisées

CHF 5,58 mrd.
de potentiel économique

Un Job Stress Index élevé a un impact négatif sur la productivité. La productivité augmente lorsque le rapport entre contraintes et ressources est favorable pour les actifs.

Valeur faible ↘
Coûts faibles à cause du stress

Valeur élevée ↗
Coûts élevés à cause du stress

Zone verte:
1,5 million d'actifs disposent de plus de ressources que de contraintes.

Zone sensible:
2,2 millions d'actifs disposent à peu près d'autant de ressources que de contraintes.

Zone critique:
1,2 million d'actifs ont des ressources clairement insuffisantes pour surmonter les contraintes élevées.